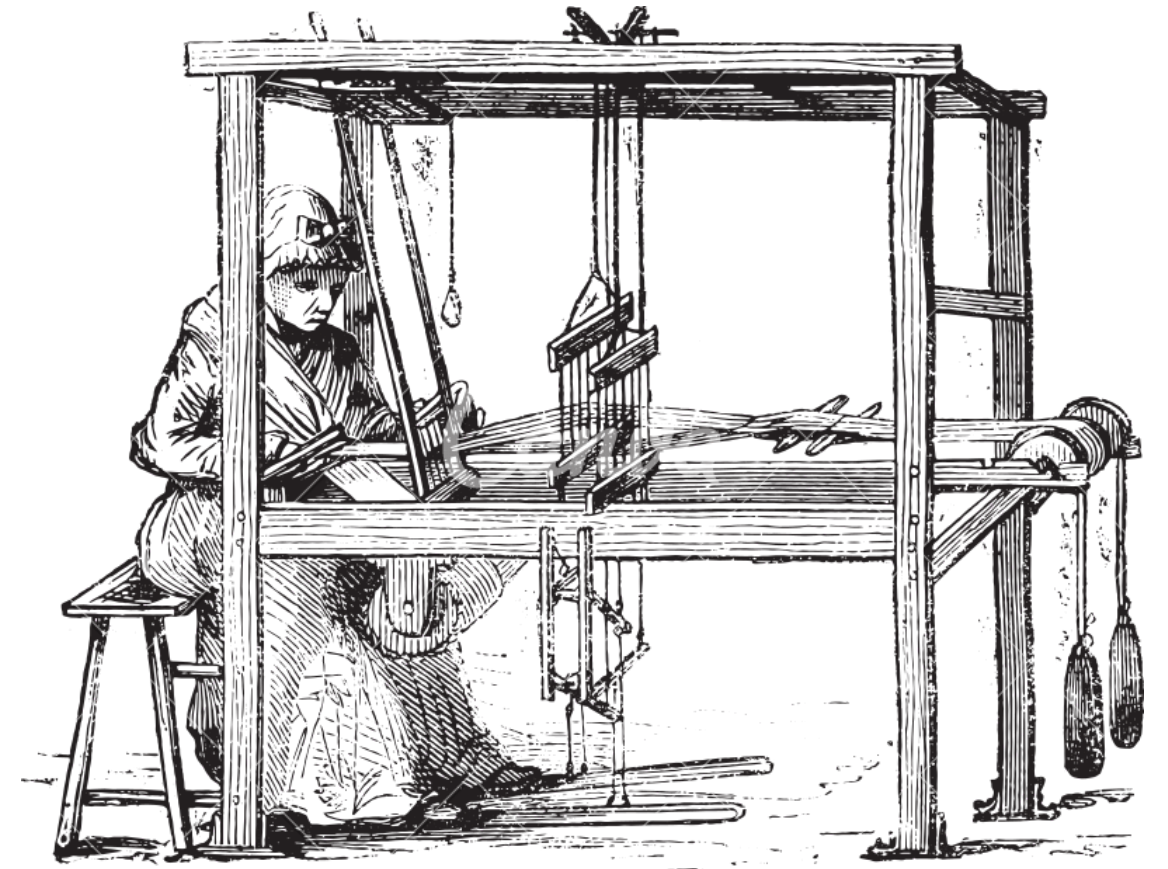


Tessere Fili

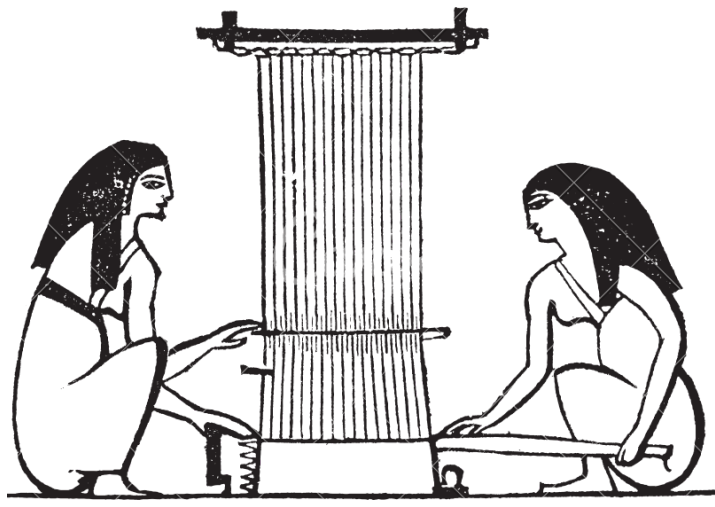
INTRECCIARE RELAZIONI E CONOSCENZA

2023-2024



FONTENUOVA SOCIETÀ COOPERATIVA SOCIALE ARL

Cenni di storia della tessitura

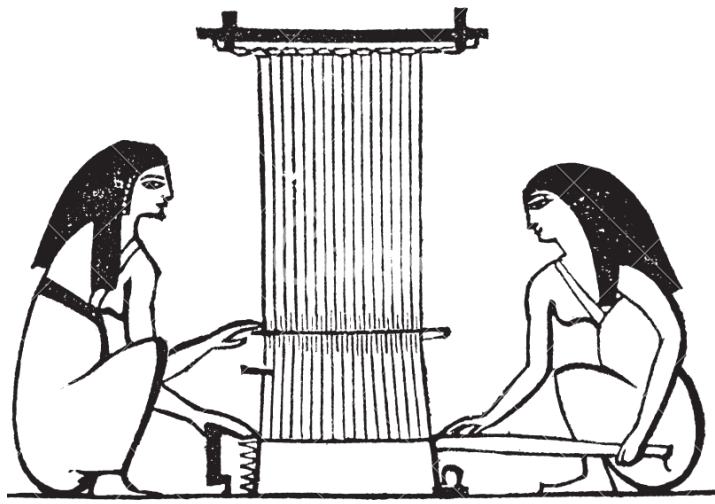


Antico Egitto:

i tessuti erano considerati sacri, usati per abiti e coperte ma anche nel processo di mummificazione.



Cenni di storia della tessitura



Antico Egitto:

i tessuti erano considerati sacri, usati per abiti e coperte ma anche nel processo di mummificazione.



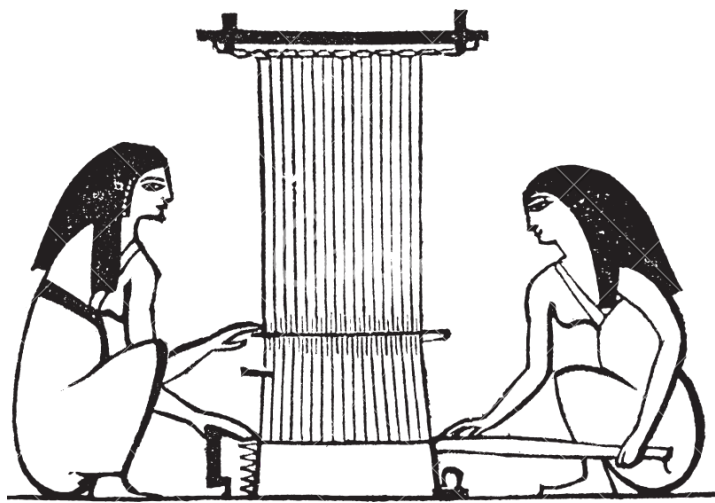
Cenni di storia della tessitura



Antica Roma:

viene introdotto il telaio a spola.





Antico Egitto:

i tessuti erano considerati sacri, usati per abiti e coperte ma anche nel processo di mummificazione.



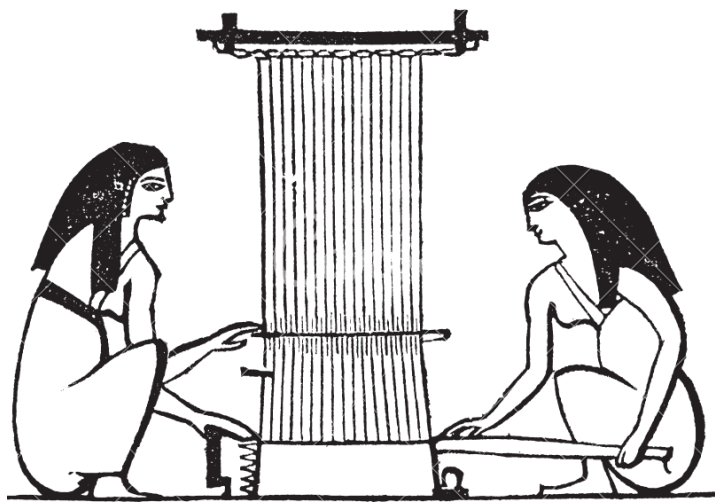
Antica Roma:

viene introdotto il telaio a spola.

Cenni di storia della tessitura



Medioevo:
utilizzo del telaio manuale per produzione di arazzi.



Antico Egitto:

i tessuti erano considerati sacri, usati per abiti e coperte ma anche nel processo di mummificazione.



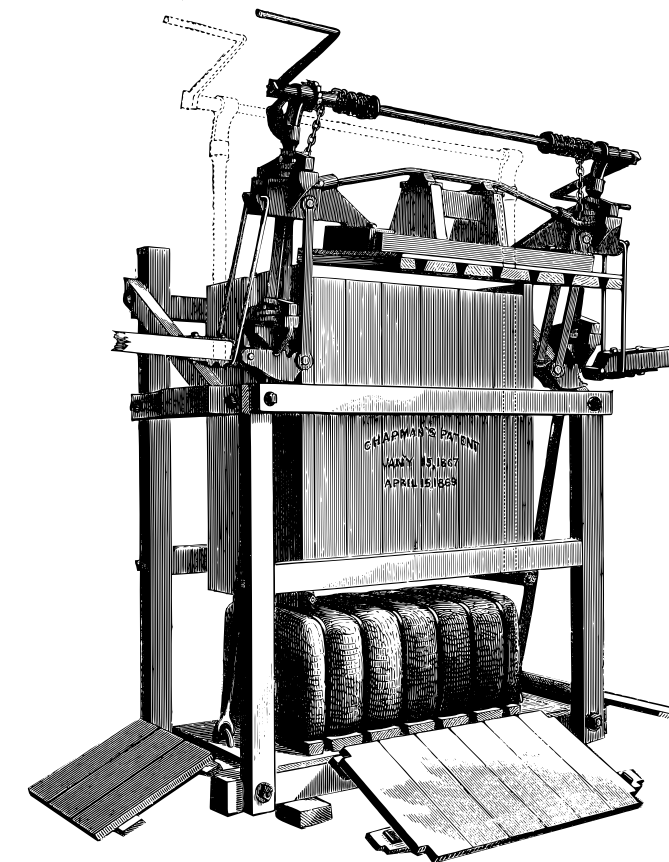
Antica Roma:

viene introdotto il telaio a spola.

Rivoluzione Industriale:

L'invenzione telaio meccanico permetterà la produzione su larga scala.

In seguito l'invenzione del telaio Jacquard permetterà di creare modelli più complessi.



Medioevo:
utilizzo del telaio manuale per produzione di arazzi.



Cenni di storia della tessitura

Nel XX secolo verranno introdotti i telai automatici e inventati tessuti sintetici come il poliestere e il nylon.

NYLON



TELAIO
AUTOMATICO



Nel XX secolo verranno introdotti i telai automatici e inventati tessuti sintetici come il poliestere e il nylon.

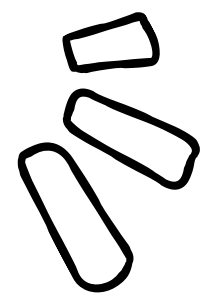
NYLON



Oggi, la tessitura è una combinazione di tecniche tradizionali e avanzate.

L'innovazione e la sostenibilità stanno cambiando la tessitura con l'uso di fibre riciclate e processi eco-friendly.

TELAIO
AUTOMATICO



Come è fatto un telaio
manuale?



Licci:

hanno la funzione di sollevare gruppi di fili dell'ordito. Formano la "bocca" entro la quale si passa la spola., con la possibilità di creare motivi diversi.



Orditoio:

si avvolgono i fili longitudinali su di esso per formare l'ordito.



Orditoio:

si avvolgono i fili longitudinali su di esso per formare l'ordito.



Ordito:

in base alla larghezza e lunghezza dei prodotti si stabilisce di quanti fili è composto..



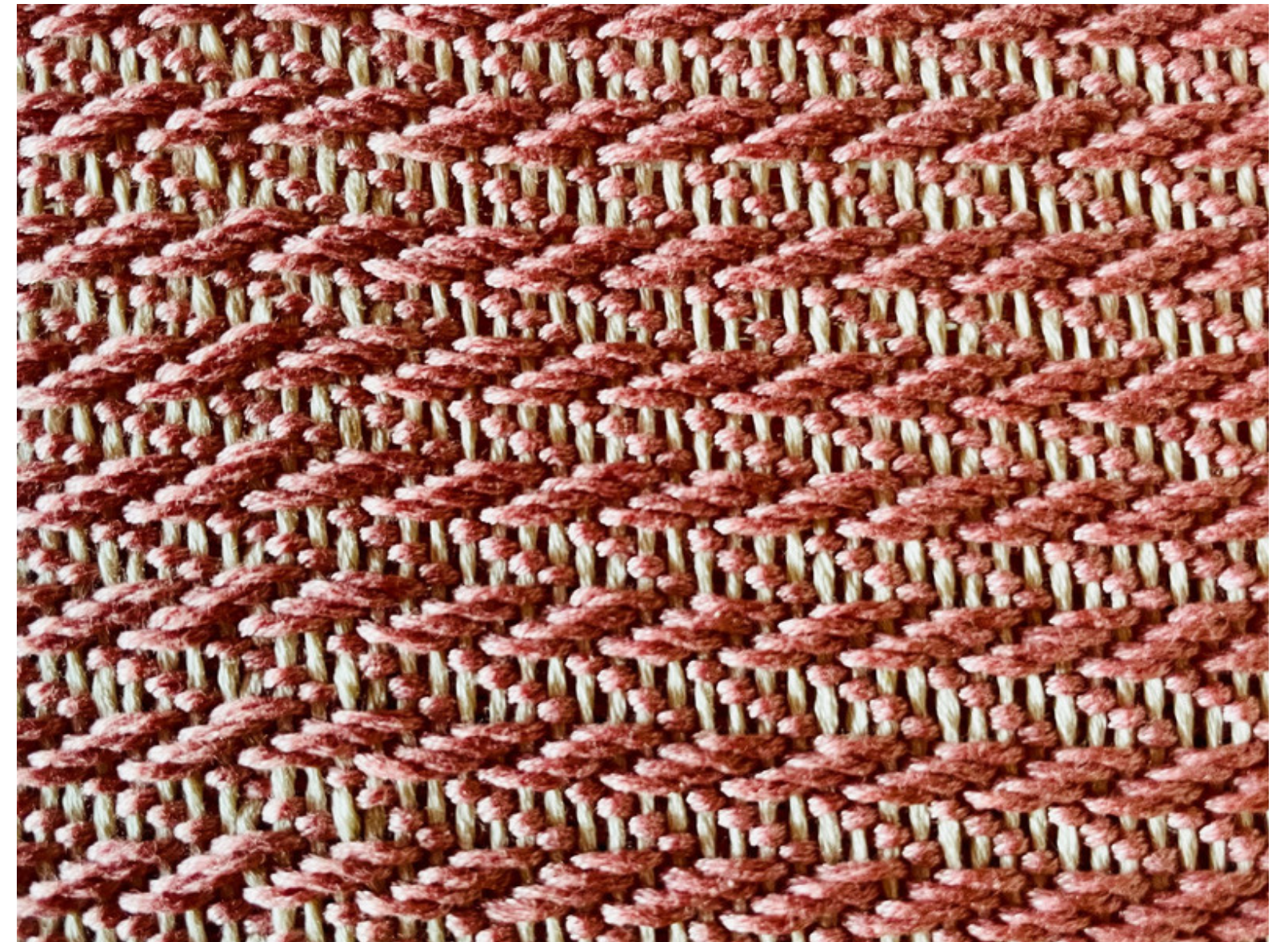
Spola:

contiene il filo per la trama.

Si passa tra i fili dell'ordito per ottenere il tessuto.

Trama:

composta dai fili trasversali che vengono tessuti attraverso i fili dell'ordito.

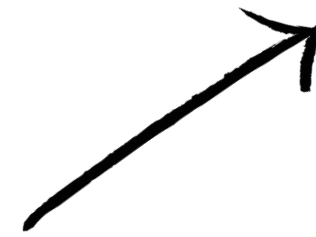


Spola:

contiene il filo per la trama.
Si passa tra i fili dell'ordito per ottenere il tessuto.

Cotone:

morbido e traspirante, è ampiamente utilizzato per abbigliamento casual. Ha origine vegetale.



Le principali fibre tessili



Lino:

leggero e fresco, ideale per abiti estivi. Ha origine vegetale.

Cotone:

morbido e traspirante, è ampiamente utilizzato per abbigliamento casual. Ha origine vegetale.



Le principali fibre tessili

Two black arrows originate from the title 'Le principali fibre tessili'. One arrow points diagonally upwards and to the left towards the 'Lino' section. The other arrow points diagonally upwards and to the right towards the 'Cotone' section.



Lino:

leggero e fresco, ideale per abiti estivi. Ha origine vegetale.

Cotone:

morbido e traspirante, è ampiamente utilizzato per abbigliamento casual. Ha origine vegetale.



Le principali fibre tessili

Lana:

di origine animale; isolante e calda, adatta per l'abbigliamento invernale.





Lino:

leggero e fresco, ideale per abiti estivi. Ha origine vegetale.

Cotone:

morbido e traspirante, è ampiamente utilizzato per abbigliamento casual. Ha origine vegetale.



Le principali fibre tessili

Seta:

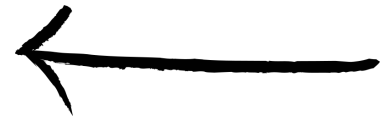
di origine animale; lussuosa e leggera, spesso usata per capi eleganti.



Lana:

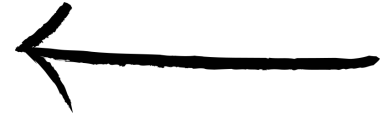
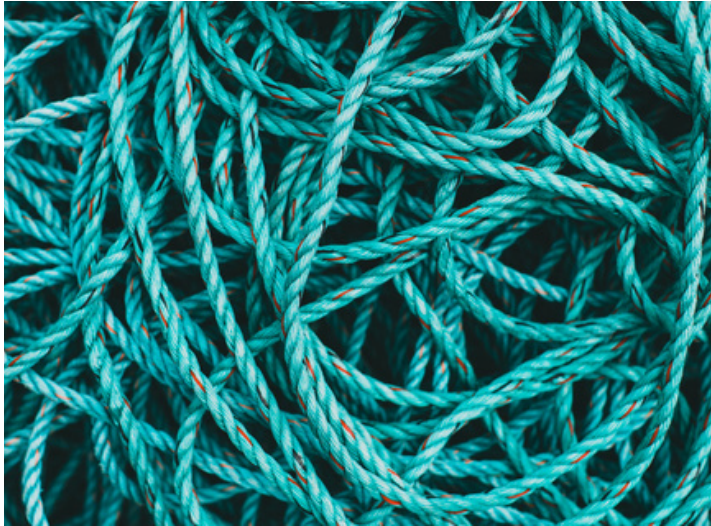
di origine animale; isolante e calda, adatta per l'abbigliamento invernale.





Poliestere:

resistente, elastico e facile da curare, spesso usato in abbigliamento sportivo e capi resistenti.



Nylon:

forte e resistente all'usura, è comunemente usato in tessuti elastici come calze e abbigliamento attivo.



Acrilico:

simile alla lana, ma più leggero e resistente.



Spandex (Lycra):

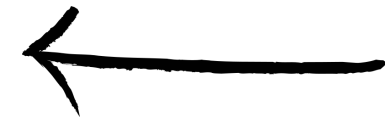
estremamente elastico, usato per conferire elasticità ad altri tessuti.

S
I
N
T
E
T
I
C
H
E
F
I
B
R
E



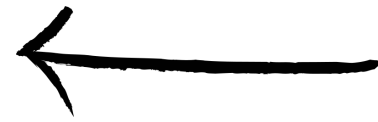
Viscosa:

tessuto di cellulosa, simile al cotone e alla seta, morbido e confortevole.



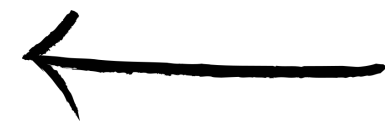
Modal:

prodotto dal legno, è liscio e resistente all'usura.



Lyocell (Tencel):

ecologico e confortevole, derivato dal legno.



F
I
B
R
E

C
E
L
L
U
L
O
S
I
M
I
M
C
H
E

M
A
N
S
I
M
A
D
E

A
L
T
R
E
A
N
F
I
M
B
A
R
L
E
I

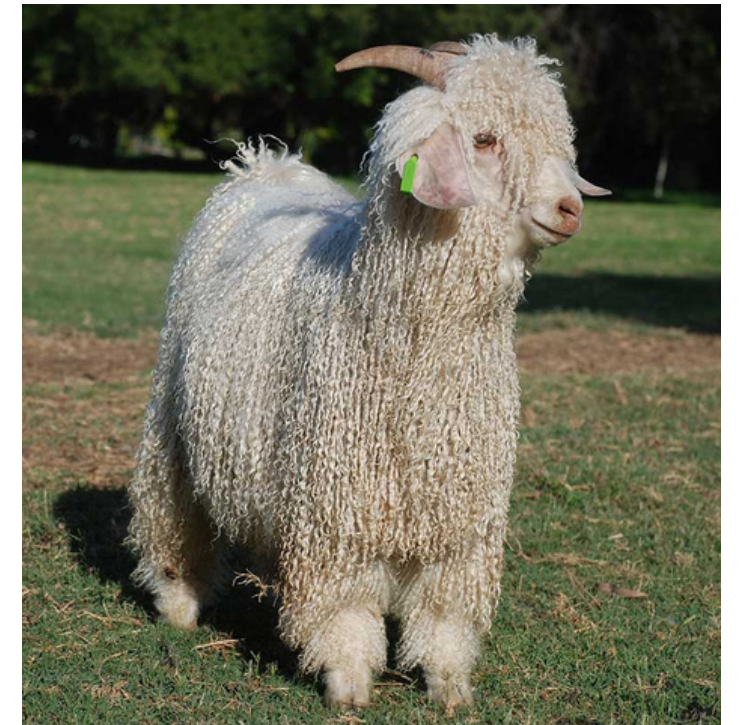
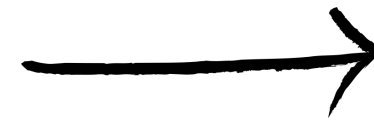
Cashmere:

morbido e lussuoso, ottenuto dalla pelliccia delle capre cashmere.



Mohair:

ottenuto dalla pelliccia delle capre angora, è soffice e caldo.



Angora:

estratto dal pelo del coniglio angora, è soffice e caldo.



A
L
T
R
E

V
E
G
E
T
A
L
I

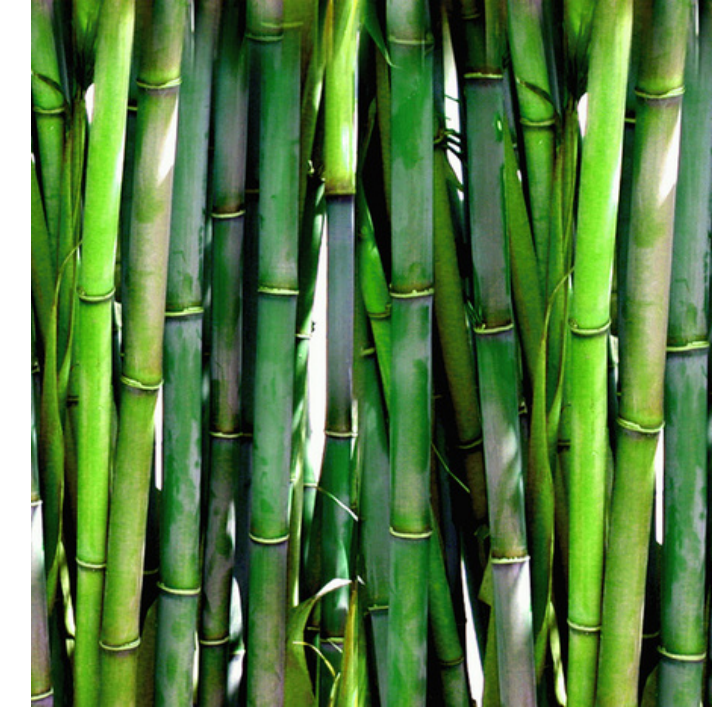
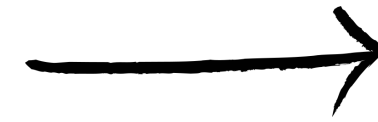
F
E
I

B
A
R
L
E

I

Bambù:

sostenibile e antibatterico, derivato appunto dalla fibra del bambù.



Soia:

realizzato da scarti di soia, è setoso e confortevole.



Cocco:

estratto dalla buccia di cocco, è resistente e leggero.



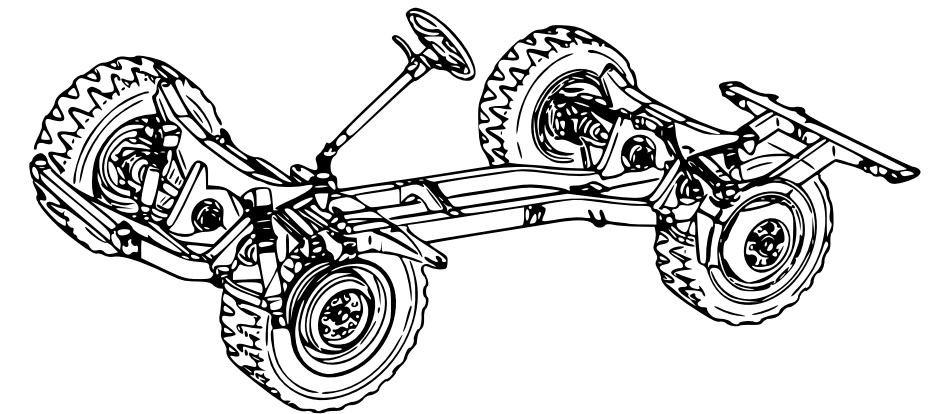


Come la tessitura ha influenzato il lessico

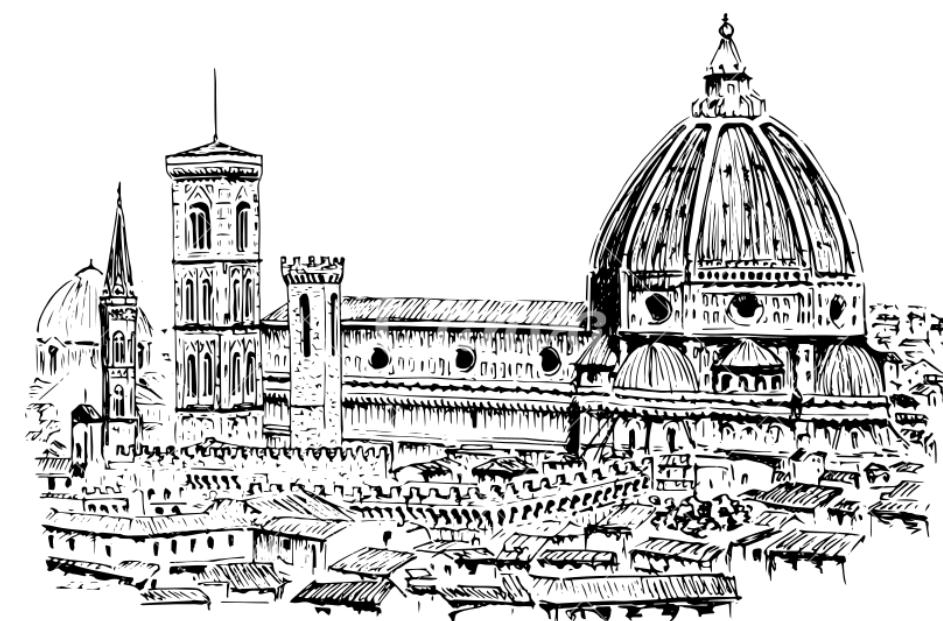


TRAMA

TELAIO



Firenze e l'arte della tessitura



Firenze e l'arte della tessitura



XII-XIII sec.

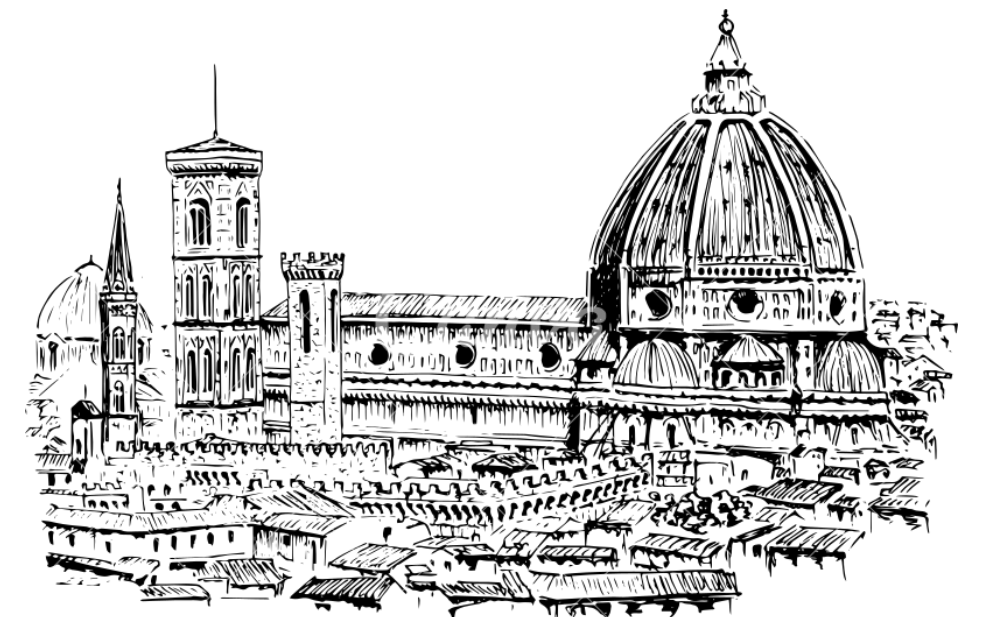
importante produzione
di fibre di alta qualità
come seta e lana.



Rinascimento

Firenze divenne famosa
per la produzione di
tessuti decorati e opere
d'arte tessili.

Nel 1545 nasce la
Corporazione dei Maestri
di Arte di Seta e Lana a
supervisione e garanzia
della qualità.



Firenze e l'arte della tessitura



XII-XIII sec.

importante produzione
di fibre di alta qualità
come seta e lana.

Rinascimento

Firenze divenne famosa
per la produzione di
tessuti decorati e opere
d'arte tessili.

Nel 1545 nasce la
Corporazione dei Maestri
di Arte di Seta e Lana a
supervisione e garanzia
della qualità.

Arazzeria Medicea

Nella seconda metà del
1500, grazie a Cosimo I
De' Medici, inizierà la
produzione di quella che
è chiamata *Arazzeria
Medicea*, che porterà in
città esperti arazzieri
fiamminghi ma che vedrà
la partecipazione di
pittori di rilievo come il
Bronzino e il Pontormo.



Tessitura e mitologia

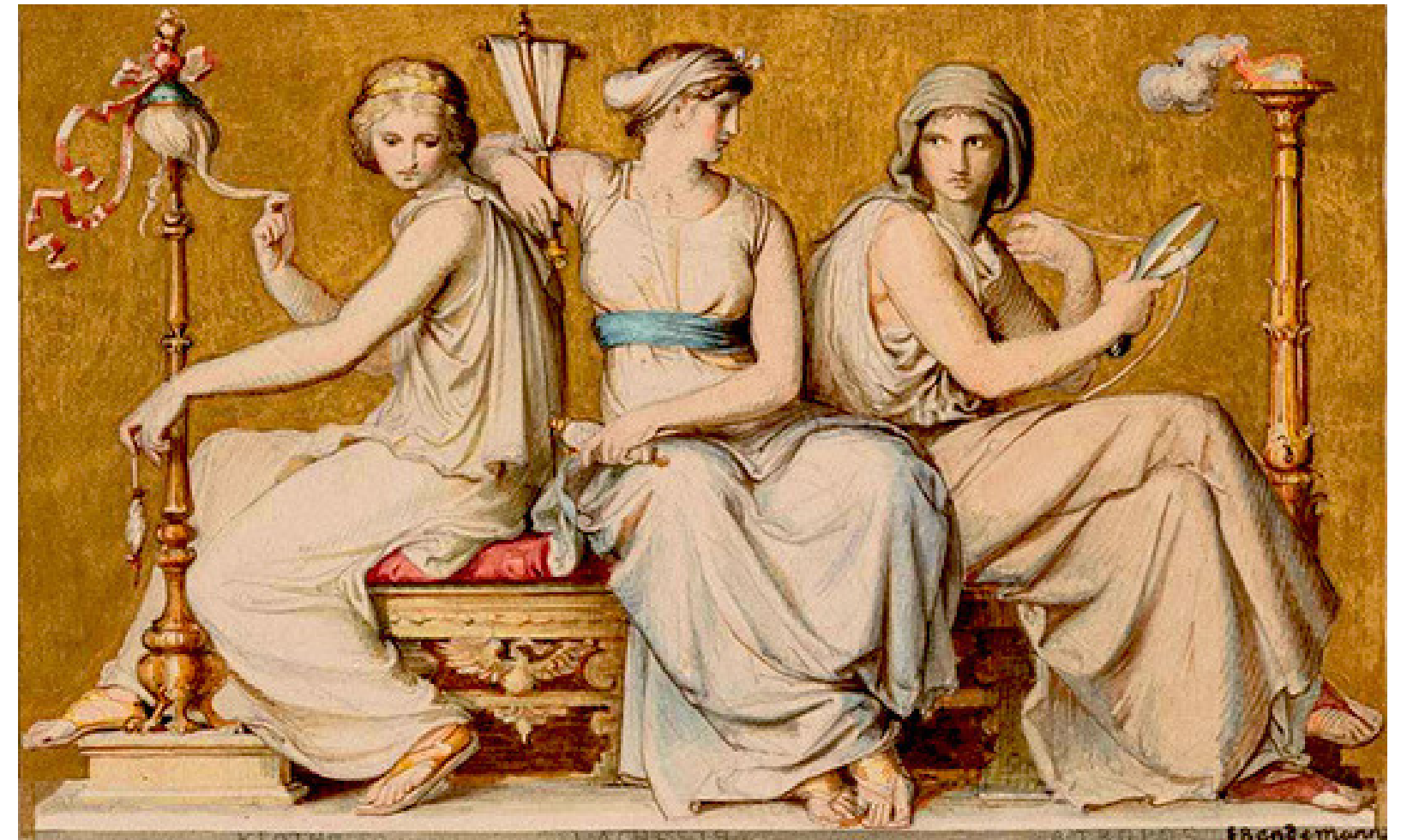
Tessitura e mitologia

In antichità la tessitura ha avuto un ruolo fondamentale e la sua presenza è ricorrente all'interno dei culti religiosi e delle principali opere letterarie

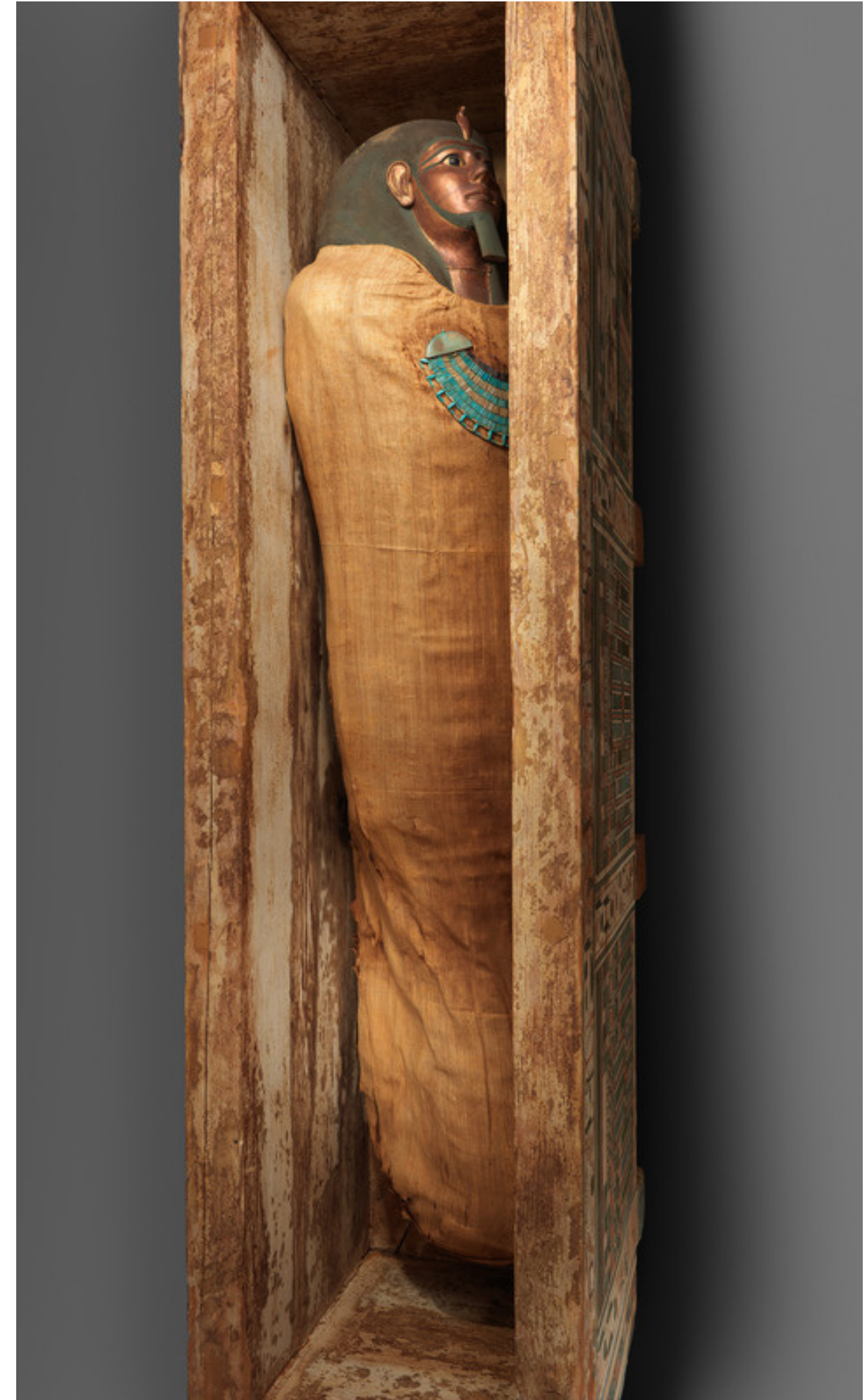
Tessitura e mitologia

In antichità la tessitura ha avuto un ruolo fondamentale e la sua presenza è ricorrente all'interno dei culti religiosi e delle principali opere letterarie

Nell'Antica Grecia il destino di ogni essere umano era affidato alle Moire, che tessevano i fili della vita. Nella mitologia romana erano chiamate Parche, e in quella norrena Norn. Erano loro a stabilire il momento certo della morte di ogni essere umano.



Come detto in precedenza, in Antico Egitto la tessitura ha una dimensione sacra: basti pensare che nel tessuto venivano avvolti e bendati i defunti per essere accompagnarli nell'Aldilà.



Nell'odissea ogni donna che incontrerà Ulisse si troverà su un'isola e sarà un'abile tessitrice: Circe, Calipso, Arete, Penelope. L'ultima, forse la più celebre, passerà la vita a fare e disfare il sudario per il suocero Laerte con l'aiuto della dea Atena per controllare i Proci.



La figura di Atena è presente anche nel mito di Aracne, abile tessitrice. La ragazza si sente così sicura da sfidare la dea della tessitura; verrà punita e trasformata da Atena stessa in un ragno.

