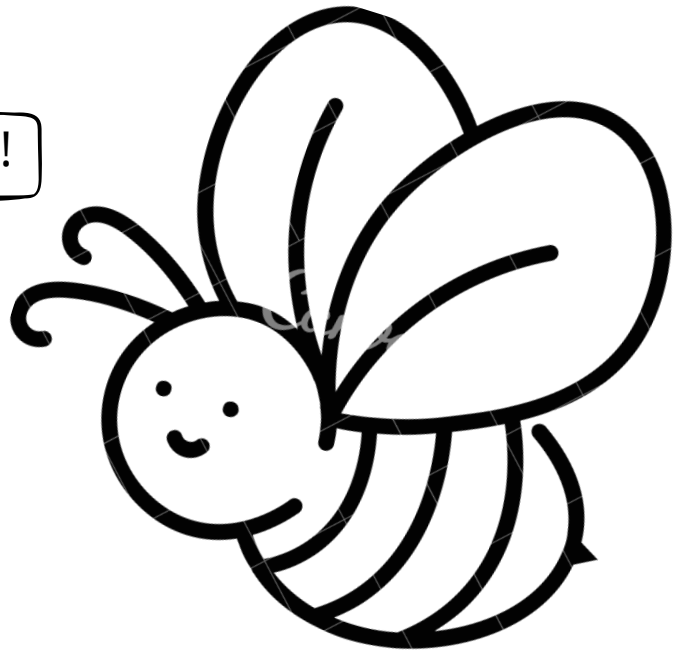


LA MIA GIORNATA CON LE API

COLORAMI!



questo libro è di
.....

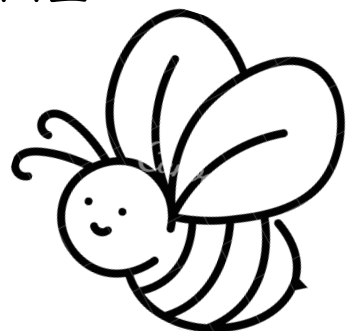
HO SCOPERTO CHE LE API SONO
INSETTI SOCIALI, CIOÈ CHE VIVONO
RIUNITE IN COLONIE (FAMIGLIE) DI
TANTI INDIVIDUI, CHE FORMANO
L'ALVEARE.



HO CONOSCIUTO I TRE TIPI DI
COMPONENTI DI UNA COLONIA DI
API:

- APE OPERAIA
- APE REGINA
- FUCO (APE MASCHIO)

HO VISTO DOVE VIVONO ALCUNE
COLONIE (APIARIO) E COME È
FATTA LA CASA (ARNIA), CHE
L'APICOLTORE
DÀ AD OGNI COLONIA.



HO CONOSCIUTO IL LAVORO
DELL'APICOLTORE E OGGI L'HO
FATTO ANCH'IO !

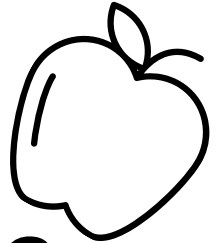
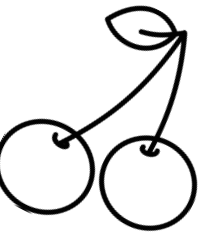


ecco la mia foto:

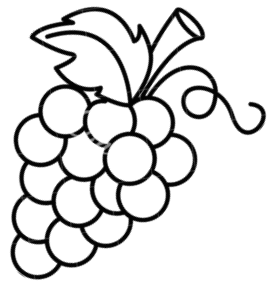
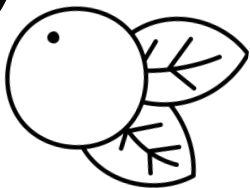
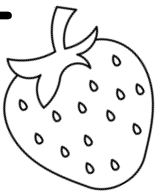
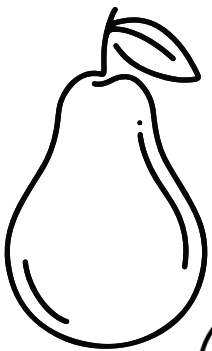


DALLE API POSSIAMO OTTENERE NON SOLO MIELE, MA ANCHE :

- CERA
- PAPPÀ REALE
- POLLINE
- PROPOLI

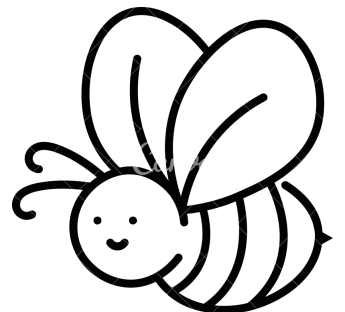


SOPRATTUTTO HO SCOPERTO CHE LE API SONO IMPORTANTI PERCHÉ SENZA DI LORO TANTISSIME PIANTE NON POTREBBERO PRODURRE I FRUTTI, DEI QUALI CI NUTRIAMO!



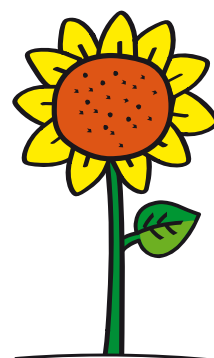
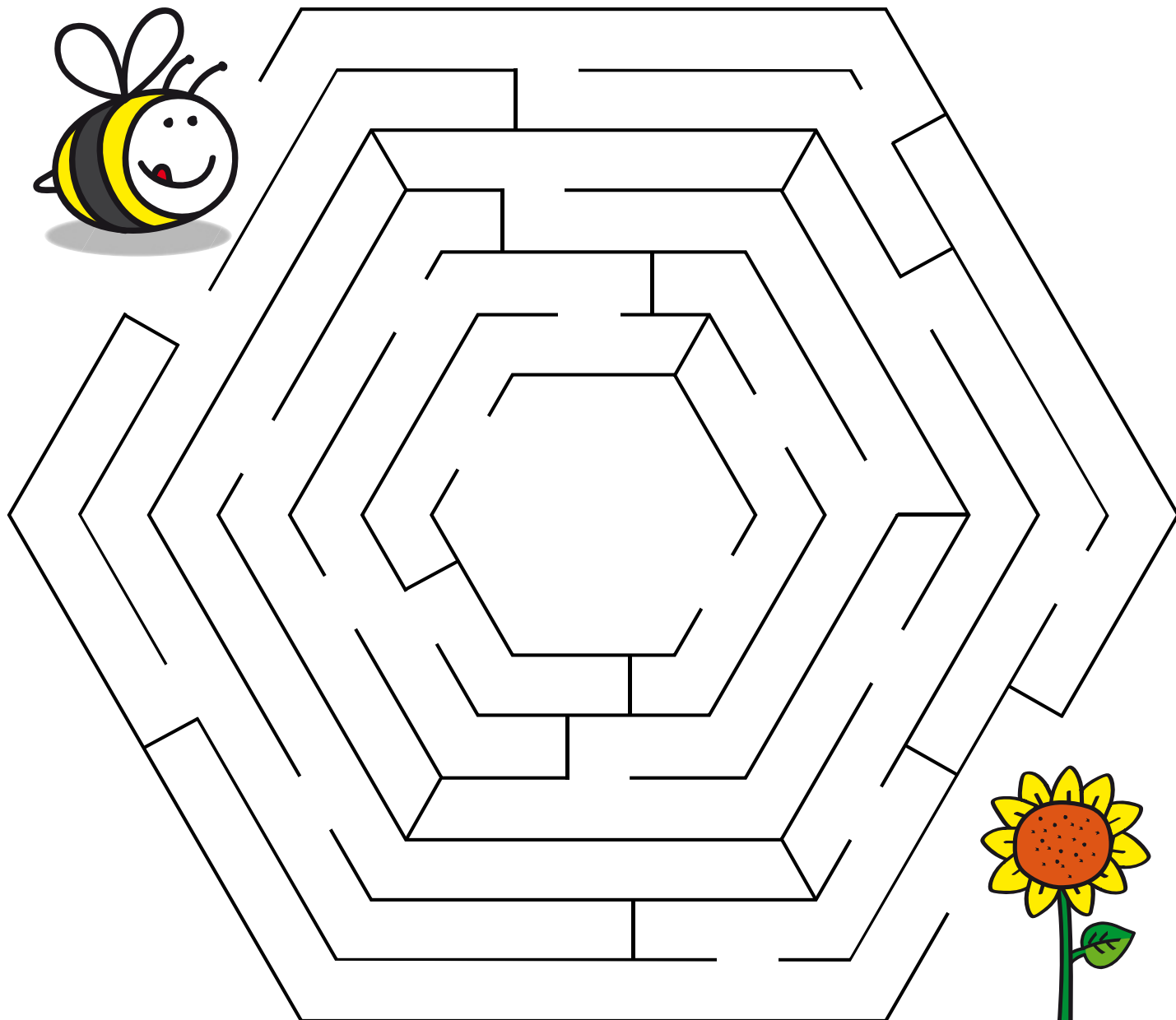
VOLANDO DI FIORE IN FIORE LE API TRASPORTANO IL POLLINE, CHE FA SÌ CHE DAL FIORE NASCA IL FRUTTO.

GRAZIE API!



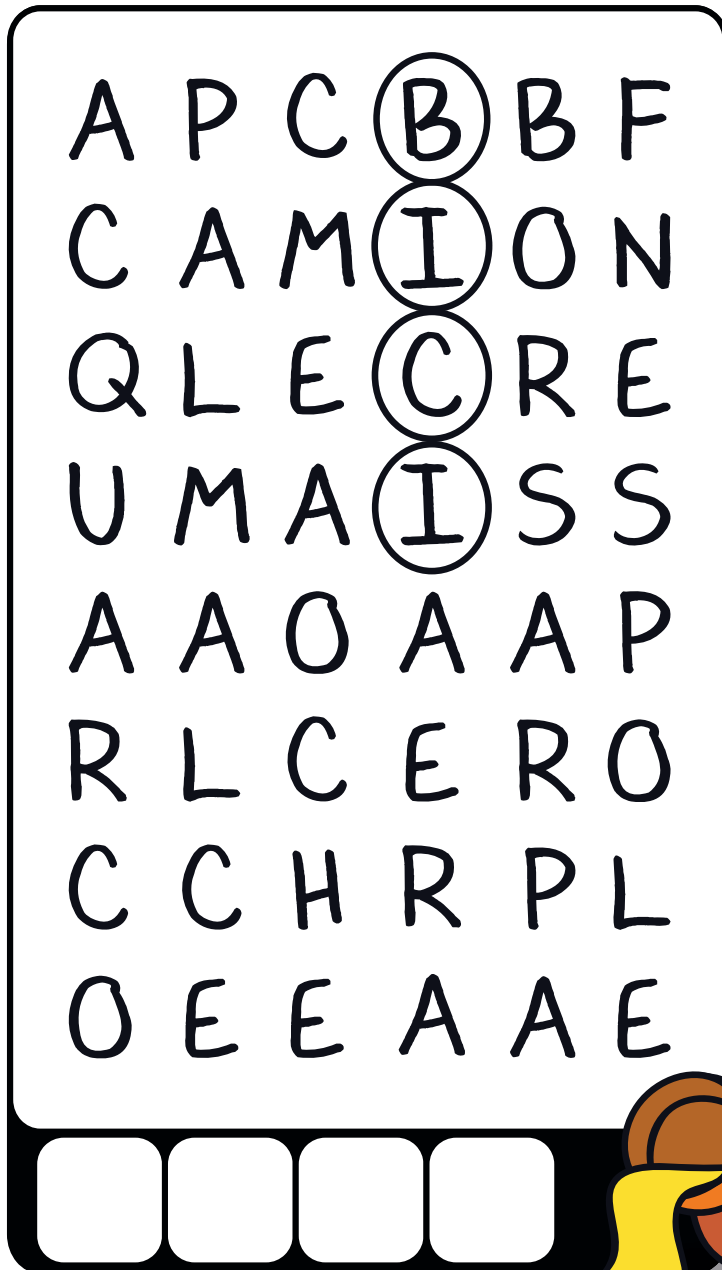
Labirinto di Milli

Aiuta Milli a raggiungere il suo fiore



Puzzle

Cancella i nomi delle illustrazioni: scoprirai cosa raccoglie apicoltore durante la smielatura.



- ALCE
- ACQUA
- ARCO
- ARPA
- BORSA
- BICI
- CAMION
- CERO
- FOCA
- MAIS
- NESPOLE
- OCHE
- PALMA
- SACCO

